

**medela** 

материнское молоко –  
ежедневное счастье



**Продукция для грудного вскармливания  
для больниц, родильных домов и специалистов**

Информация только для сотрудников системы здравоохранения

[www.medela.ru](http://www.medela.ru)

**Горячая линия Medela • 8-800-200-6808 • Звонок по России БЕСПЛАТНЫЙ**





МИХАЭЛЬ ЛАРССОН  
Председатель правления Medela AG

## Стремление к совершенству

### Какую поддержку компания Medela оказывает малышам и кормящим матерям?

Обычно младенцы лучше всех знают, что им нужно и как это получить. Однако иногда, чтобы полностью удовлетворить потребности в питании, малышам и их мамам требуется поддержка. И здесь на помощь приходит Medela. Мы даем женщинам возможность продолжать кормить своих детей грудным молоком, даже если грудное вскармливание по каким-то причинам невозможно. Мы выполняем свою миссию, помогая мамам во всем мире устанавливать здоровые и доверительные отношения со своими малышами, и я считаю это главным достоинством нашей работы. Трудиться на благо самых маленьких – что может быть прекраснее?

### Работа в больнице приносит не только радость – в ней бывают грустные и тяжелые моменты. Как Вы справляетесь с трудностями?

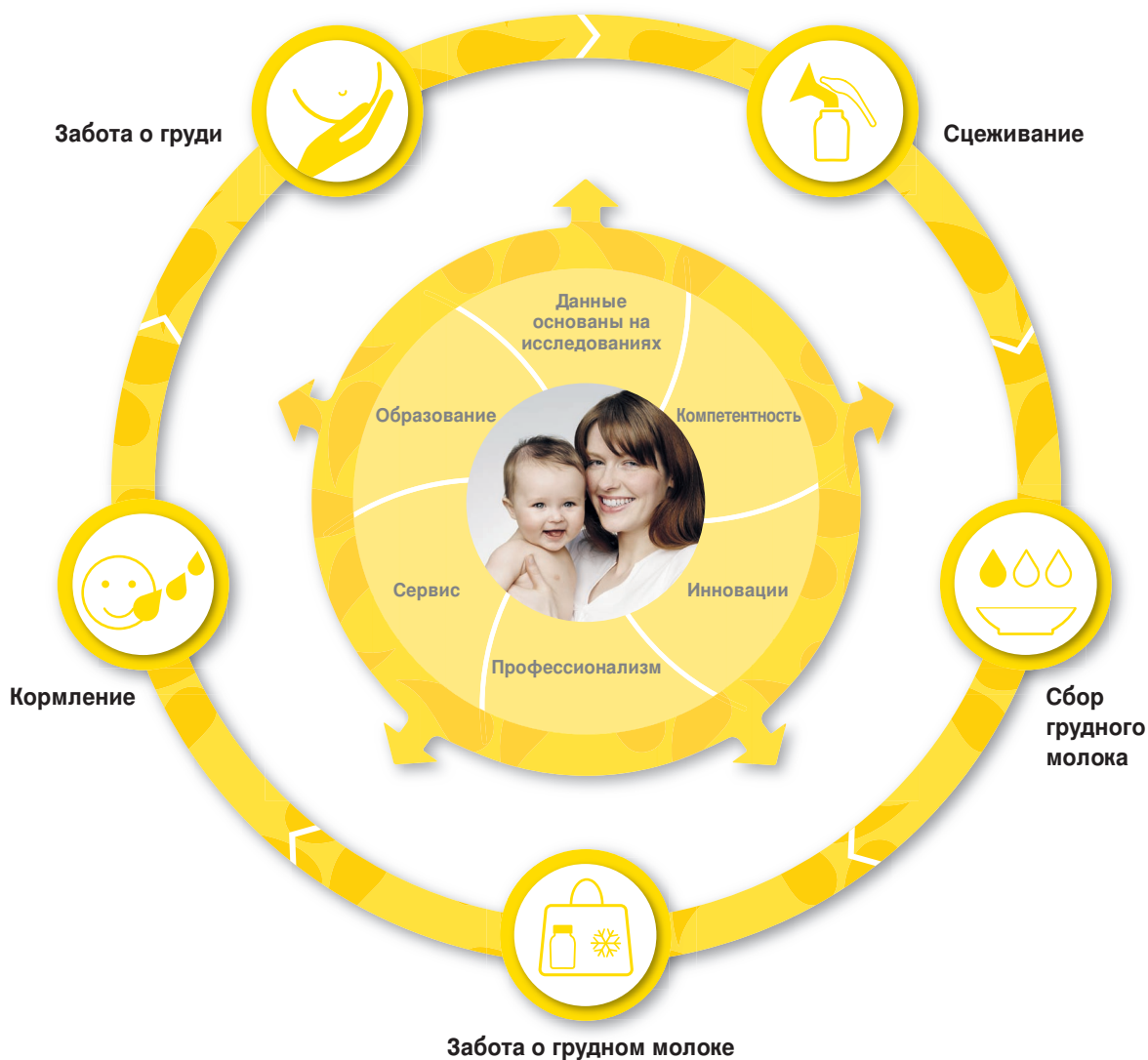
Конечно, жизнь не стоит на месте – она постоянно ставит перед нами новые задачи. Однако благодаря высококачественной продукции, выполненной по строжайшим швейцарским стандартам, нам удается находить оптимальные решения в трудных ситуациях и оказывать помощь тем, кто в ней нуждается. Разумеется, мы постоянно совершенствуем свою продукцию и услуги, чтобы мамы и специалисты, которым требуется квалифицированная поддержка в эмоционально напряженной обстановке, всегда могли рассчитывать на нас. Понимание их потребностей помогает нам справиться с неизбежными эмоциональными проблемами. Кроме того, мы видим реальный результат своей работы!

Своей основной задачей мы считаем укрепление здоровья малышей с помощью живительного грудного молока, а также поддержку матерей на протяжении всего периода грудного вскармливания.

# Система комплексной поддержки грудного вскармливания

Продукция для грудного вскармливания компании Medela разработана на основе результатов доказательных исследований, которые мы проводим уже более 55 лет. Все эти годы мы направляли свои силы на то, чтобы понять потребности мам и поведение малышек. Мы делали и продолжаем делать все возможное для сохранения здоровья и удовлетворения потребностей матери и ребенка на протяжении важнейшего периода грудного вскармливания.

Мы тщательно изучили свойства грудного молока и работу женского организма во время кормления грудью. Накопленные знания позволили нам разработать систему комплексной поддержки. С какой бы проблемой Вы ни столкнулись, Medela предложит Вам профессиональное инновационное решение, в основе которого лежит многолетний опыт научно-исследовательской и практической работы.



# Мечта становится реальностью



## Данные основаны на исследованиях:

Компания Medela получила широкую известность благодаря продуктивной научно-исследовательской работе, которая позволила ей создать передовую технологию сцеживания грудного молока. Более 55 лет Medela помогает укреплять здоровье малышей, используя живительную силу грудного молока и оказывает поддержку мамам на протяжении всего периода грудного вскармливания. Мы никогда не останавливаемся на достигнутом: поддерживаем сотрудничество с профессиональными медиками, стремимся наладить работу с университетами, роддомами, больницами и исследовательскими центрами по всему миру.



## Сцеживание:

Помощь в сцеживании грудного молока – основное направление деятельности компании Medela.

Результатом этой работы стали известные во всем мире молокоотсосы, в том числе созданные с применением уникальной технологии 2-Phase Expression® (2-х фазного сцеживания). В молокоотсосах, разработанных специально для роддомов и больниц, – таких как Symphony, – а также в высококачественных молокоотсосах для индивидуального использования, продающихся в розницу, применяется эффективная технология имитации ритма сосания ребенка<sup>1</sup>.



## Сбор молока:

Тщательность и гигиеничность процедуры сбора грудного молока, использование бутылочек или контейнеров, не содержащих Бисфенола А (BPA), – все это чрезвычайно важно для здоровья малышей. Мамам мы предлагаем продукцию, которая облегчает грудное вскармливание и делает его максимально комфортным: удобные, хорошо прилегающие к груди воронки, комплекты для сцеживания и специальные принадлежности.



## Забота о грудном молоке:

Данная продукция призвана помочь мамам и медицинским работникам в использовании сцеженного грудного молока. Легкость очистки и транспортировки гарантирует сохранение ценных качеств мамино молока и безопасность ребенка.



## Кормление:

Некоторые дети нуждаются в дополнительной помощи. Линейка продукции Medela включает в себя специальные приспособления, позволяющие кормить грудным молоком малышей с особыми потребностями.



## Забота о груди:

Эта продукция разработана для максимального облегчения грудного вскармливания. Иногда кормящим мамам требуется небольшая поддержка, и Medela предлагает им решение возникающих проблем. Линейка продукции по уходу за грудью включает компактные и практичные средства, которые помогают преодолеть первые сложности, связанные с кормлением. Также в нее входят средства, обеспечивающие профессиональный уход за чувствительными зонами.



## Обучение:

В компании Medela принято поддерживать тесную связь между научно-исследовательской и образовательной работой. Мы предлагаем все больше аудио- и видеоматериалов, планируем запустить ряд интерактивных обучающих программ, которые позволят познакомиться с результатами последних исследований.



## Сервис:

Служба клиентской поддержки компании Medela понимает слово «поддержка» буквально: мы ориентированы на решение проблем даже в случаях, не предусмотренных гарантией. Наша цель — обеспечить комфортное использование и надежность любых видов продукции Medela, поэтому мы быстро и эффективно обрабатываем все заявки от клиентов.

<sup>1</sup> Woolridge, M. W., Midwifery 2, 164–171 (1986);  
Вулридж, М. В., Акушерство 2, 164–171 (1986).



Данные основаны на исследованиях

## Одних знаний недостаточно

Medela проводит различные исследования совместно с ведущими учеными и университетами мира. Многолетняя исследовательская работа нашей компании и ее инновационные открытия помогают создавать будущее. Жажда знаний и стремление расширить свои представления о процессе грудного вскармливания заставляют нас двигаться дальше. В основе технологий компании Medela лежит понимание механизмов, которые природа использует на протяжении миллионов лет.

### Состав грудного молока

Грудное молоко – лучшая пища для любого малыша. В нем содержатся все вещества, необходимые для здоровья новорожденного. Оно не только насыщает, но и обладает полезными свойствами, уникальными для каждой матери и каждого младенца, способствует формированию иммунитета, обеспечивает гармоничное развитие.

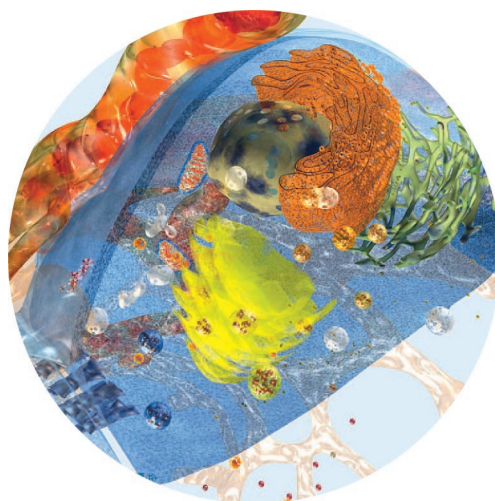
Недооценить питательность грудного молока просто невозможно, однако многие исследователи ставят под сомнение представление о том, что обеспечение питательными веществами является его единственной функцией. Ученые предположили, что молочная железа развивалась как часть природной иммунной системы, и питательная функция вторична по отношению к защитной.

Грудное молоко содержит живые клетки, обладающие уникальными иммунологическими свойствами, а также другие компоненты, которые помогают защитить ребенка.

Кроме того, оно имеет способность адаптироваться к потребностям растущего малыша.

Молоко претерпевает изменения на протяжении всего периода лактации и содержит именно то количество белков, жиров и углеводов, которое необходимо конкретному ребенку в определенное время. Выработка грудного молока – сложный процесс, состоящий из пяти этапов.

Компания Medela разработала видеоматериалы, которые помогут специалистам лучше понять каждый из этих этапов. Ключевую роль играют лактоциты, расположенные вокруг альвеолы. Они действуют как маленькие фабрики: производят, «упаковывают» и доставляют уникальные компоненты в грудное молоко. Недавно ученые обнаружили в грудном молоке нестип-положительные – по всей вероятности, стволовые клетки молочной железы, что открывает широкие возможности для дальнейших исследований этого уникального вещества с точки зрения содержания стволовых клеток. В материнском молоке есть все необходимое для малыша.



**Грудное молоко – лучшая пища для любого малыша. В нем содержатся все вещества, необходимые для здоровья новорожденного.**



Данные основаны на исследованиях

## Новое понимание



### Анатомия молочной железы

Стандартное представление о строении молочной железы основано на анатомическом препарировании трупов, проведенном сэром Эстли Купером (результаты его работы были опубликованы в 1840 году). Доктор Донна Геддес под руководством профессора Питера Хартманна из Университета Западной Австралии сделала несколько открытий, которые перевернули современные представления об анатомии молочной железы в период лактации.

Были выявлены следующие изменения:

1. Протоки ветвятся ближе к соску.
2. Описанных ранее млечных синусов не существует.
3. Железистая ткань ближе к соску уплотняется — 65% ее объема находится в радиусе 30 мм от соска.
4. Количество жировой ткани у основания соска минимально.
5. Число млечных пор колеблется от 4 до 18, а не от 15 до 20.

Поскольку количество млечных протоков в груди меньше, чем считалось ранее, становится понятным влияние данной информации на хирургию молочной железы.

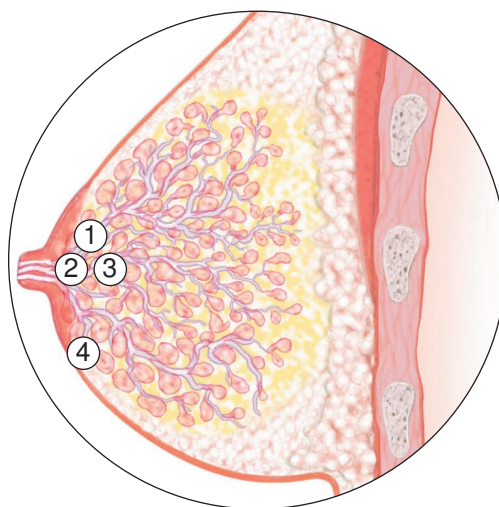
Что касается практики грудного вскармливания, то это означает необходимость быстрого и активного выделения «переднего» молока: молоко не хранится в груди (отсутствуют млечные синусы), а значит, выделение молока должно произойти прежде, чем станет возможным его извлечение.

Также новые данные имеют значение для выбора положения рук и соответствующей воронки молокоотсоса. Из-за небольшого количества жировой ткани млечные протоки поверхностны и легко закупориваются. Размер воронки должен подбираться индивидуально для каждой кормящей матери.

Поскольку железистая ткань расположена у основания соска, протоки находятся на поверхности, а сетка протоков проходит близко к соску, очень важно, чтобы воронка правильно прилегала к груди.

Слишком маленькая воронка может закрыть протоки и задержать поток молока, а большая — создать «точки привязки», которые также ограничат поток молока.

Революционное исследование породило множество вопросов, касающихся потока молока, и для Medela было особой честью оказать поддержку Университету Западной Австралии и донести результаты этой работы до специалистов всего мира.



### Что изменилось?

1. Протоки ветвятся ближе к соску.
2. Описанных ранее млечных синусов не существует.
3. Оказалось, что железистая ткань расположена ближе к соску.
4. Количество жировой ткани у основания соска минимально.



Данные основаны на исследованиях

# Результаты современной научной работы

## Как ребенок сосет грудь

Традиционное представление о том, как ребенок сосет грудь, стало результатом многочисленных всесторонних исследований, проводившихся преимущественно в 1980-х годах. В 1986 году доктор Майк Вулридж представил описание механизмов извлечения молока из груди<sup>1</sup>, которое получило широкую известность и до сих пор встречается во многих научных журналах. Результаты анатомических исследований привели к обсуждению данного метода, и доктор Донна Геддес приступила к дальнейшим изысканиям с использованием современных технологий. Эта работа позволила прояснить некоторые вопросы.

Результатами исследования стали четыре положения:

1. Вакуум играет ключевую роль в процедуре извлечения молока.
2. Язык не совершает перистальтических движений.
3. Выраженного вдавливания соска не наблюдается.
4. Кончик соска не достает до места смыкания мягкого и твердого неба. Максимального значения вакуум достигает, когда язык находится в самой нижней позиции. Это соответствует интенсивности потока молока. Когда язык поднимается, поток молока останавливается. Это означает, что вакуум играет ключевую роль в извлечении молока. Ребенок поддерживает основное значение вакуума на уровне  $-64 \pm 45$  мм ртутного столба.

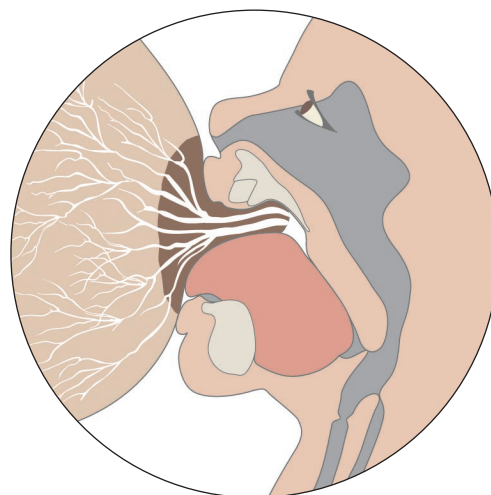
Отсутствие млечных синусов, из которых, согласно ранним исследованиям, с помощью перистальтических движений «выдавливается» молоко, означает, что язык не двигается перистальтически.

Результаты данной работы показывают, что в целом язык двигается вверх и вниз.

А раз это так, то выраженное вдавливание соска, отмечавшееся ранее, отсутствует. Эти результаты также соответствуют сведениям, полученным специалистами по грудному вскармливанию: согласно их данным, деформация соска нередко связана с проблемами кормления.

Было отмечено, что сосок располагается на расстоянии 1,3 и 6,9 мм от места смыкания твердого и мягкого неба. Указанный факт также может служить подтверждением идеи о ключевой роли вакуума в извлечении молока. Язык, расположенный дальше от места смыкания твердого и мягкого неба, оставляет пространство для образования вакуума и поступления потока молока в полость рта.

Исследование показывает, что вакуум является неотъемлемой частью процесса высасывания ребенком молока из материнской груди.



- Язык в нижней точке – нижнее положение
- Максимальный вакуум
- Молоко течет в ротовую полость

<sup>1</sup> Woolridge, M. W., Midwifery 2, 164–171 (1986);  
Вулридж, М. В., Акушерство 2, 164–171 (1986).





Данные основаны на исследованиях

# Инновационная технология



## Поведение ребенка в процессе сосания

Природа наделила детей всеми необходимыми навыками. Они инстинктивно знают, как, изменяя способ сосания, наилучшим образом извлекать молоко из груди. На протяжении двух лет под руководством профессора Питера Хартманна, Университет Западной Австралии, было проведено несколько исследований, посвященных изучению естественного поведения детей во время сосания.

Данные исследования привели к разработке технологии 2-Phase Expression® (2-х фазного сцеживания). Сначала малыш делает быстрые короткие сосательные движения, которые стимулируют рефлекс выделения молока. Как только молоко начинает течь, ребенок переходит на более медленный и глубокий ритм, соответствующий фазе кормления<sup>1</sup>. Технология 2-х фазного сцеживания, разработанная компанией Medela, превратила интуитивные знания ребенка в технологическое ноу-хау.

Фаза «стимуляции» обеспечивает ритм сцеживания, равный 120 циклам в минуту. Это стимулирует рефлекс выделения молока.

Затем следует «фаза сцеживания», что соответствует более медленному сцеживанию – в диапазоне от 45 до 78 циклов в минуту (в зависимости от создаваемого вакуума).

Когда важна каждая капля:

В первые несколько дней после рождения количество материнского молока ограничено. В этот период новорожденный сосет менее регулярно, быстрыми движениями с более продолжительными паузами.

Это особенно важно для мам недоношенных детей, ведь они не получают необходимой стимуляции от своего малыша. Компания Medela и группа специалистов из Медицинского центра университета Раш (RUMC), г. Чикаго, предположили, что такой тип сосания может быть первым и важнейшим шагом на пути к выработке необходимого объема молока. Это побудило ученых провести дальнейшую разработку данной гипотезы: они исследовали и оценили различные методы сцеживания молока, имитирующие поведение новорожденного во время сосания.

Исследование заложило основу для клинических испытаний, проводимых «слепым» методом, и это дало ошеломляющие результаты – выработка молока значительно увеличилась<sup>2, 3</sup>. Совместное использование такого режима стимулирования и технологии 2-х фазного сцеживания помогает многим мамам недоношенных детей, лежащих в отделении интенсивной терапии новорожденных, вырабатывать достаточное количество молока, чтобы кормить ребенка самостоятельно.



Имитирует поведение ребенка во время сосания

<sup>1</sup> Woolridge, M. W., Midwifery 2, 164–171 (1986); Вулридж, М. В., Акушерство 2, 164–171 (1986);

<sup>2</sup> Kent, J. C. et al, Journal of Human Lactation (2003) 19: 179–186; Кент, Д. С. и др., Журнал Человеческая лактация (2003) 19: 179–186;

<sup>3</sup> Mitoulas L.R., et al, Journal of Human Lactation 2002, 18/4, 353–60; Митоулас Л.Р., и др., Журнал Человеческая лактация 2002, 18/4, 353–60.



Сцеживание

# Передовые технологии сцеживания грудного молока

Молокоотсосы компании Medela, разработанные специально для больниц, помогают матери кормить своего малыша грудным молоком, даже если ребенок недоношенный, молока вырабатывается слишком много или слишком мало, а соски воспалены.

## Symphony®

*Молокоотсос Symphony рассчитан на многочисленных пользователей и может применяться как в родильных домах и больницах, так и через систему проката в домашних условиях. Он идеально подходит для частого сцеживания молока в течение длительного периода времени.*



Этот прибор не только гарантирует высокую оптимизацию сцеживания, но и дарит кормящей матери абсолютно естественные ощущения и комфорт.

### Гигиеничность использования

Защита от переполнения гарантирует высочайший уровень гигиены

### Легкость применения

Простая регулировка уровня вакуума: всего один регулятор

### Бесшумная работа

Двигатель с низким уровнем вибраций обеспечивает беззвучную работу прибора

### Аксессуары (дополнительно):

- Переносная подставка
- Жесткий футляр
- Защита карты и шнура
- Провод для подключения в автомобиле



Сцеживание

# Естественные ощущения



## Инновационная возможность обновления

Отличительной чертой молокоотсоса Symphony является возможность обновления при помощи программы сцеживания на отдельной смарт-карте.

Это позволяет привести Symphony в соответствие с новыми данными исследований, просто поменяв карту.



## Смарт-карта Symphony PLUS

Разработана на базе последних научных исследований.

Подходит для тех мам, которым необходимо сцеживать молоко эпизодически или регулярно.

Смарт-карта разработана с целью имитации действий недоношенного и здорового доношенного ребенка во время инициации и становления лактации.

## На карте записаны две программы

1. Программа Initiate «Запуск» – для активизации и становления лактации в послеродовой период, что способствует быстрому достижению нужного количества молока
2. Программа Maintain «Поддержание». В ней применяется технология 2-Phase Expression® (2-х фазного сцеживания): сначала осуществляется стимуляция, а затем – сцеживание.





Сбор молока

# Контейнеры для «жидкого золота»

Чтобы обеспечить легкость использования комплектов для сцеживания и бутылочек, компания Medela предлагает широкий спектр продукции, способной удовлетворить разнообразные потребности больниц и родильных домов. Система, которую предлагает компания Medela, включает в себя изделия одноразового пользования, а также удобные комплекты для сцеживания многократного применения и контейнеры, которые используются с клиническими молокоотсосами Medela.



## Комплекты для сцеживания многократного использования

Предназначены для родильных домов и больниц с традиционными системами очистки и стерилизации

- Разработаны для многочисленных пользователей
- Подходят для обработки в автоклаве
- Имеются комплекты для одинарного и двойного сцеживания

## Комплекты для сцеживания ограниченного использования

Исключительное удобство в применении комплекта для сцеживания — экономия времени и средств

- Разработаны для одного пользователя
- Стерильны, готовы к использованию
- Количество использований ограничено: максимально 24 часа или 8 сцеживаний



### НЕ СОДЕРЖАТ БИСФЕНОЛ А

Изготовлены из полипропилена.  
Пригодны для использования с  
пищевыми продуктами



Сбор молока

# Изобретения будущего



## Одноразовые контейнеры 150 мл и 80 мл

Для сбора, хранения и использования сцеженного грудного молока

- Стерильны, готовы к использованию
- Подходят для пастеризации молока
- Небьющиеся



## Контейнер для сбора молозива одноразового использования 35 мл

Для сбора небольшого количества молозива

- Изогнутое дно для сокращения потерь молозива
- Небольшой размер для мотивации матерей
- Стерилен, готов к использованию

ИННОВАЦИОННЫЙ  
ДИЗАЙН





# Преодолевая первые трудности

К сожалению, естественное грудное вскармливание возможно не всегда. Младенцы, неспособные сосать грудь, особенно нуждаются в грудном молоке, однако им требуется дополнительная помощь, чтобы получить необходимое количество важных питательных веществ. Специальные приспособления для кормления малышей от компании Medela, а также чуткая забота специалистов и мам облегчают жизнь слабым детям и поддерживают их.



## Поильник SpecialNeeds®

- Регулирование скорости подачи молока для удовлетворения потребностей малыша
- Реагирует на самый легкий нажим
- Благодаря клапану одностороннего действия ребенок не захлебнется
- Имеется специальная насадка для маленьких и недоношенных детей



## Усовершенствованный поильник Softcup™

- Регулирующий клапан и самозаполняющийся резервуар позволяют лучше контролировать процесс кормления
- Особая конструкция не дает грудному молоку разлиться
- Подходит даже для ребенка с маленьким ртом
- Сделан из мягкого, пластичного силикона, деликатного к слизистой малыша
- Поставляется в комплекте с контейнером для грудного молока объемом 80 мл



## Чашечка-поильник

- Удобный носик обеспечивает контроль во время кормления
- Мерные отметки
- Объем 30 мл



# Грудное молоко для каждого



## Насадка для кормления FINGERFEEDER (ФИНГЕРФИДЕР)

- Малыш получает грудное молоко небольшими порциями
- Насадка прикрепляется к шприцу
- Мягкий силиконовый наконечник



## Дополнительная система кормления (SNS)

- Контроль за докормом прямо у груди
- Поддерживается тесная связь между матерью и ребенком
- Капилляры 3 размеров для удовлетворения индивидуальных потребностей



	Поильник SpecialNeeds	Мини-поильник SpecialNeeds	Усовершенствованный поильник Soft Cup	Чашечка-поильник	Дополнительная система кормления (SNS)	Насадка для кормления FingerFeeder
Слабые/недоношенные малыши	•	•	•	•	•	•
Альтернатива кормлению из бутылочки			•	•	•	•
Тренировка сосания					•	•
Расщелина губы/неба	● 1)	● 1)	•	•	•	•
Анкилоглоссия	● 1)	● 1)	•	•	•	•
Неврологические нарушения (например, синдром Дауна)	● 1)	● 1)		•		•
Стимуляция/возобновление выработки молока					•	
Кормление приемных детей					•	
Долгосрочный прикорм					•	
Малыши, нуждающиеся в медикаментозном лечении или небольшом объеме прикорма			•	•		•

**Обозначения**  
 ● Необходимо  
 • Целесообразно  
 1) Зависит от возраста



Забота о груди

# Все для ухода за грудью

В начале периода лактации женщине нередко требуется помощь. Продукция компании Medela по уходу за грудью нежно заботится о чувствительной коже сосков и помогает мамам преодолевать трудности, связанные с грудным вскармливанием.



## Гидрогелевые подушечки

Стерильные, в индивидуальной упаковке

- Защищают воспаленные и потрескавшиеся соски
- Приносят моментальное облегчение благодаря уникальному охлаждающему эффекту
- Уход за влажными ранами



## Purelan™ 100

100% фармацевтический ланолин без добавок

- Успокаивает кожу сосков и предотвращает ее высыхание
- Нет необходимости удалять перед кормлением грудью



## Накладки для кормления Contact™

Изделие для индивидуального использования

- Защищают воспаленные соски во время кормления грудью
- Особая форма обеспечивает плотное прилегание к коже
- 3 размера (S, M, L) для лучшего прилегания
- Удобный контейнер

	Гидрогелевые подушечки	Purelan™	Накладки для кормления	Формирователь сосков	Одноразовые прокладки для бюстгальтера	Накладки для сбора грудного молока
Уход за сосками и грудью						
Чувствительные соски		●				
Сухие соски		●				
Воспаленные соски	●	●	●			
Потрескавшиеся соски	●	●	●			
Плоские соски			●	●		
Втянутые соски			●	●		
Подтекание молока						
Минимальное					●	
Умеренное					●	●
Чрезмерное					●	●

### Обозначения

- Необходимо
- Целесообразно





Забота о груди

# Забота о матери



## Накладки формирователь соска

Изделие для индивидуального использования

- Формирователи соска предназначены для подготовки плоских и втянутых сосков к кормлению грудью
- Создается мягкое давление на ареолу
- Удобно располагаются в бюстгальтере



## Одноразовые прокладки для бюстгальтера

Изделие для индивидуального использования

- Прекрасные впитывающие свойства – до 80 мл
- Мягкий слой обеспечивает ощущение комфорта
- Каждая прокладка в индивидуальной упаковке
- Всегда сухая поверхность



## Накладки для сбора грудного молока

Изделие для индивидуального использования

- Удобно располагаются в бюстгальтере
- Мягкая, гибкая силиконовая мембрана
- Отверстие для аккуратного и удобного слива молока

# Продукция для кормящих матерей

Когда мамы покидают безопасный родильный дом и вступают в новую жизнь со своим малышом, они по-прежнему могут рассчитывать на профессиональную поддержку, благодаря которой грудное вскармливание станет максимально здоровым и комфортным. Широкий ассортимент продукции компании Medela включает в себя молокоотсосы и принадлежности для грудного вскармливания в домашних условиях.



## Harmony™

Ручной молокоотсос на основе технологии 2-Phase Expression® (2-х фазного сцеживания)

- Больше молока за меньшее время
- Естественные ощущения
- Невероятный комфорт
- Оптимально подходит для эпизодического сцеживания
- Маленький, компактный, простой в использовании



## Swing™

Универсальный электронный молокоотсос для решения любых задач

- Продуктивный и удобный: мощный маленький мотор и комфортно прилегающая анатомическая воронка для сцеживания
- Компактный и легкий: помещается в сумочку и может работать от батареек
- Баланс науки и природы: технология 2-Phase Expression имитирует сосание груди ребенком
- Крепление на поясе или на шнурке для дополнительного комфорта и мобильности



## Swing Maxi™

Двойной электронный молокоотсос для поддержки и увеличения лактации

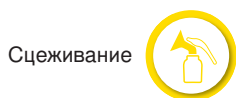
- Двойное сцеживание в сочетании с технологией 2-Phase Expression®: доказано, что таким образом удастся сцеживать в среднем на 18% больше молока\*
- Больше молока с повышенной энергетической ценностью по сравнению с одинарным сцеживанием (жирность плюс 1%)\*
- Простой и удобный: понятное управление четырьмя кнопками, небольшой размер и компактность
- Позволяет экономить до двух часов в день только на сцеживании!



## Freestyle™

Молокоотсос, который делает сцеживание быстрее, проще и комфортнее

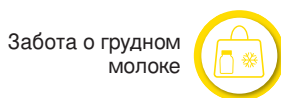
- Двойное сцеживание и технология 2-Phase Expression®
- Маленький, лёгкий, бесшумный, но мощный
- Регулируемый вакуум и функция памяти
- Вся важная информация показана на дисплее
- Особые коннекторы, исключающие залив мотора молоком; отсутствие клапанов и мембран



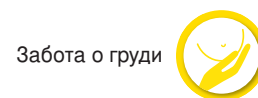
Сцеживание



Сбор молока

Забота о грудном  
молоке

Кормление



Забота о груди

Компания предлагает полную гамму изделий для сцеживания, кормления, хранения и использования грудного молока. Уникальная продукция, разработанная с учетом результатов научных исследований, помогает мамам кормить своих малышей грудным молоком. Молокоотсосы, продукцию по уходу за грудью и аксессуары компании Medela можно приобрести в аптеках или в магазинах, где продаются товары для детей. Дополнительную информацию можно найти на сайте [www.medela.ru](http://www.medela.ru)



## Смартсоска Calma™ (Кальма) с бутылочкой 150 мл

- Calma – идеальное решение для кормления сцеженным грудным молоком
- Calma имитирует физиологический механизм, ребенок дышит, сосет и отдыхает, точно также, как у груди
- Смартсоска поставляется в одном размере: малыш сам регулирует поток молока



## Quick Clean™

Пакеты для паровой стерилизации в микроволновой печи

- Идеально подходят для быстрой стерилизации паром изделий, предназначенных для кормления грудным молоком
- Компактные, но емкие
- Бережная паровая стерилизация

РУ № ФСЗ 2010/07353 от 19.07.2010.  
РУ № ФСЗ 2010/07352 от 19.07.2010.



## Накладки защитные вентилируемые

Хорошее прилегание

- Защита воспаленных или потрескавшихся сосков
- Предотвращение болезненного трения об одежду



## Пакеты для хранения молока Breast Milk Storage Bags

Надежное хранение грудного молока

- Теперь объем больше: до 180 мл молока!
- Двойная застежка с воздушной камерой: защита от протечек молока
- Устойчивое дно: можно хранить пакет не только горизонтально, но и вертикально
- Экономия места в морозильной камере
- Удобное окошко для отметки даты сцеживания и объема порции

# Новинки Medela

## Safe & Dry™

Новые ультратонкие незаметные прокладки для бюстгалтера

### Основные преимущества:

- Идеальны при умеренном подтекании молока и после первых 6 недель с рождения
- Овальная форма, специально предназначенная чтобы усилить впитывающую способность поверхности ниже соска, где защита необходима больше всего
- Толщина всего 1,3 мм делает эти прокладки оптимальными для использования в течение дня
- Мягкая и гибкая мембрана, защищая от протечек, обеспечивает комфортное прилегание к груди и предотвращает попадание молока за границы прокладки
- Индивидуальная упаковка в легко открывающийся пакетик, чтобы обеспечить гигиеническую сохранность прокладки до ее использования



Идеальны при умеренном подтекании и после 6 недель от рождения

### Инновация, которая начинается с формы

В отличие от многих других прокладок круглой формы на рынке, незаметные ультратонкие прокладки Medela **Safe & Dry™** овальной формы усилены именно в области ниже сосков и поэтому не будут видны под бюстгалтером.

### Ультратонкие и незаметные

Самая тонкая, чем когда-либо, прокладка для бюстгалтера Medela толщиной всего 1.3 мм гарантирует незаметность и комфорт.

### Мягкие и удобные

Выполненный в форме очень мягких гипоаллергенных сот нетканый подкладочный материал комфортен для чувствительной кожи и обеспечивает естественное ощущение сухости.

### Остается на месте

Одна широкая клейкая полоса обеспечивает прочное приклепление к бюстгалтеру и проста в обращении.

### Водонепроницаемый слой задней поверхности

Препятствует просачиванию молока на одежду.

### Индивидуальная упаковка

Обеспечивает гигиеничную сохранность прокладки и ее защиту до использования.



# Новинки Medela

## Подушка Medela

для беременных и кормящих мам

### Основные преимущества:

- Супергибкая, «обнимающая» тело подушка идеально подходит, чтобы обернуть вокруг себя, обеспечив максимальный покой в течение беременности
- Сменная из 100% натуральных материалов, прочная и воздухопроницаемая наволочка, которая не вызывает раздражение и аллергию
- Легкий как пух и бесшумный наполнитель для безмятежного отдыха



### Подушка идеально подходит для:

- Поддержки тела матери, чтобы стабилизировать положение для отдыха во время беременности
- Надежного расположения малыша для кормления или ухода за ним
- Сохранения удобного положения при сцеживании.

### Легкий бесшумный наполнитель

Наполнитель из мелкозернистого пенополистирола гарантирует безмятежный комфортный отдых для мамы и малыша.



### Съемная наволочка

Съемная наволочка из 100% чистого хлопка: прочная дышащая ткань из натуральных волокон. Наволочку в любое время можно постирать в стиральной машине, а затем высушить в сушилке.



### Ежедневный компаньон для абсолютного комфорта

Подушка Medela для беременных и кормящих мам будет необходима на протяжении всей беременности и после рождения малыша — во время кормления, сцеживания, сна и просто в минуты отдыха.

# Новинки Medela

## Quick Clean™

### Щетка для бутылочек от Medela

#### Основные преимущества:

- Уникальная щетина с углом раскрытия 180° обеспечивает аккуратное очищение без брызг
- Полностью удаляет остатки молока
- Гибкая головка с волнистыми щетинками позволяет очистить бутылочку любой формы
- Наконечник для очистки сосок со спиралевидными бороздками удаляет налет с труднодоступных частей сосок и мелких деталей молокоотсоса
- Не оставляет царапин на стекле и пластике
- Подставка удерживает щетку в вертикальном положении для быстрого и гигиеничного высушивания
- Не содержит Бисфенол А



#### Проверенные материалы

Щетка выполнена из прочных материалов, которые не содержат Бисфенол А.

#### Удобная рукоятка

Нескользящая рукоятка достаточно мягкая, чтобы надежно захватить ее и удобно удерживать.

#### Чистит и не царапает

Очищает полностью всю бутылочку до самого дна, не царапает ни стеклянные, ни пластиковые бутылочки.

#### Гибкая головка

Точное очищение обеспечивает гибкая головка с щетинками, имеющими волнообразную форму и поворачивающимися на 180°, приспособляющимися к контуру любой бутылочки и достигающими каждого укромного уголка и изгиба.

#### Наконечник для очистки сосок

Специальный наконечник с бороздками спиралевидной формы для сосок удаляет остатки молока даже из очень труднодоступных мест, при этом не повреждая соску.

#### Подставка для вертикального хранения

Подставка позволяет хранить щетку вертикально, способствуя ее быстрому высыханию и препятствуя размножению микробов.



# Новинки Medela

## Comfy Bra

Бюстгальтер Medela для беременных и кормящих мам

### Основные преимущества:

- Экстра-эластичная лента под грудью мягко адаптируется, чтобы соответствовать меняющимся формам
- Бесшовный бюстгальтер деликатно формирует бюст и создает привлекательный силуэт благодаря удобным сменным вкладышам для чашечек
- Мягкая, эластичная ткань и бесшовная технология обеспечивают хорошее облежание бюстгальтера и особый комфорт
- Отстегивающиеся одной рукой застёжки на бретельках



## Как подобрать размер белья для беременных и кормящих мам?

### Какой размер бюстгальтера выбрать?

Подобрав бюстгальтер по своим требованиям, Вы по достоинству сможете оценить такие его свойства как: отстегивающиеся чашечки, функциональные застёжки, эластичный материал, привлекательный силуэт, способность хорошо поддерживать грудь, комфорт при ношении и т.д.

### Как самостоятельно подобрать размер бюстгальтера

Необходимо произвести измерения.

**Шаг 1:** Измерьте окружность груди там, где она больше всего. Следите, чтобы мерная лента шла горизонтально.



**Шаг 2:** Измерьте окружность грудной клетки сразу под грудью. Следите, чтобы мерная лента шла горизонтально.



Размер чашки подбирается по разнице между окружностью грудной клетки и окружностью груди:

- 10 – 12 см > Чашка А
- 12 – 14 см > Чашка В
- 14 – 16 см > Чашка С
- 16 – 18 см > Чашка D
- 18 – 20 см > Чашка DD/E
- 20 – 22 см > Чашка F
- 22 – 24 см > Чашка G
- 24 – 26 см > Чашка H

Имея на руках данные измерения, Вы без труда определите, какой размер бюстгальтера Medela нужен именно Вам, воспользовавшись нашей таблицей размеров для каждого бюстгальтера, которая находится на упаковке.

		Окружность грудной клетки под грудью (см) →							
		75 – 80	80 – 85	85 – 90	90 – 95	95 – 100	100 – 105	105 – 110	
Размер чашечки	A								
	B								
	C								
	D								
	DD/E								
	F								
	G/H								
	I								
	J								
			S	M	L	XL			

Дополнительную информацию Вы можете найти на сайте [www.medela.ru](http://www.medela.ru)

# medela



материнское молоко –  
ежедневное счастье



## Symphony®

### Клинический двойной молокоотсос

Надежное устройство, идеально подходящее для длительного применения, частого сцеживания и использования несколькими пользователями

Технологии запуска лактации и двухфазного сцеживания **2-Phase Expression®**

Электронная карта **Symphony PLUS** для матерей недоношенных и доношенных детей

## Swing Maxi™

### Персональный двойной молокоотсос

Поможет поддержать двойное сцеживание дома



РУ № ФСЗ 2010/06525 от 25.08.2016. ОЗНАКОМЬТЕСЬ С ИНСТРУКЦИЕЙ,  
О ВОЗМОЖНЫХ ПРОТИВОПОКАЗАНИЯХ ПРОКОНСУЛЬТИРУЙТЕСЬ СО СПЕЦИАЛИСТОМ

[www.medela.ru](http://www.medela.ru)

Горячая линия Medela • 8-800-200-6808 • Звонок по России БЕСПЛАТНЫЙ